

易创数字人解剖系统 V2.0 用户手册

-----山东易创电子有限公司

感谢你购买使用山东易创电子有限公司数字及相关产品

在使用本产品前请仔细阅读下面的许可协议

同意本许可协议的所有条款及此处的任何补充或特殊的许可条款是获得本产品许可的必要条件，如果你不同意此协议的所有条款，请在三天内将本产品退还本公司或是代理商，你对本产品的使用将表明你同意接受本协议。

许可协议

授予使用许可权

你可以以备份的目的而复制光盘中的软件。

禁止使用

除按上述“授予使用许可权”外，不可以复制、修改、逆向工程、分解、或是重组本软件，不可向他人销售、租借，转让。分发本产品，或是部分产品

所有权

所有产品，包括文档，软件、说明，备份所有权全归山东易创电子有限公司。

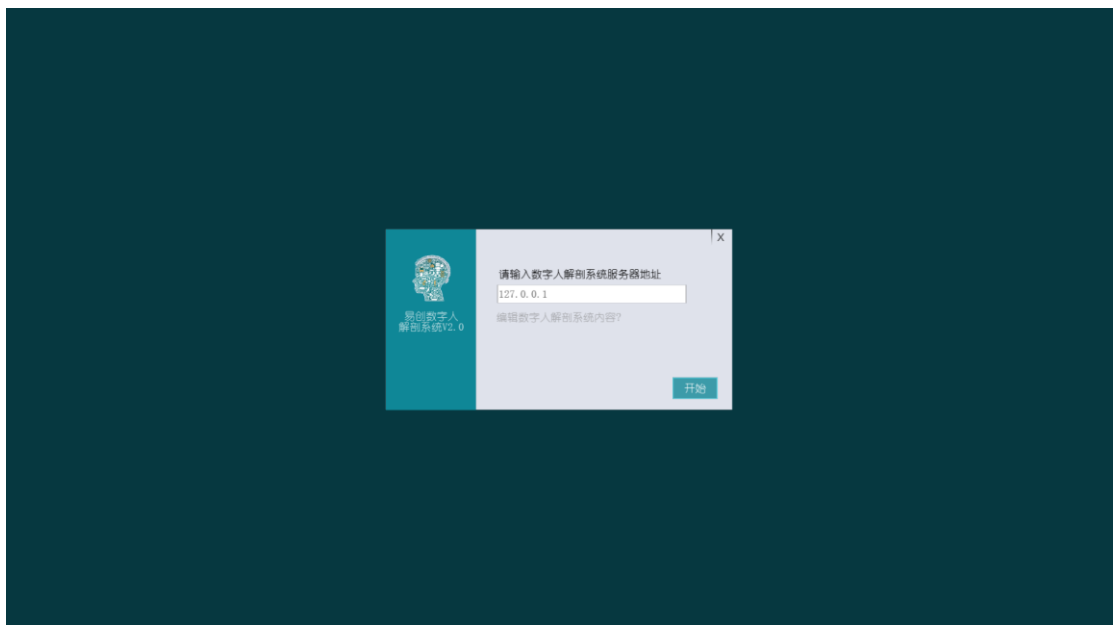
目 录

1. 程序 操作	4
1.1 界面介绍.....	4
1.2 软件使用.....	4
2.技术支持	8

1. 程序操作

1.1 界面介绍

(1) 登陆界面



设置服务器—IP、用户名、密码，单击开始。

(2) 课件选择界面：



(3) 课件浏览界面:



1.2 软件使用

1.2.1 按钮功能介绍



<1>课件名称

<2>3D 云台

<3>搜索

<4>目录

<5>主页

<6>至此可见

<7>全部隐藏

<8>剥离

<9>撤销

<10>保存

<11>另存为

<12>退出

1.2.2 软件详细使用说明

(1) 显示隐藏目录



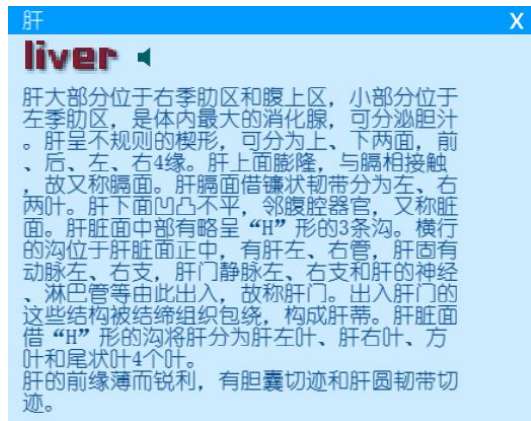
目录

(2) 组织介绍



组织介绍

对当前选中组织进行细致介绍。



(3) 横、矢、冠三个断面



横

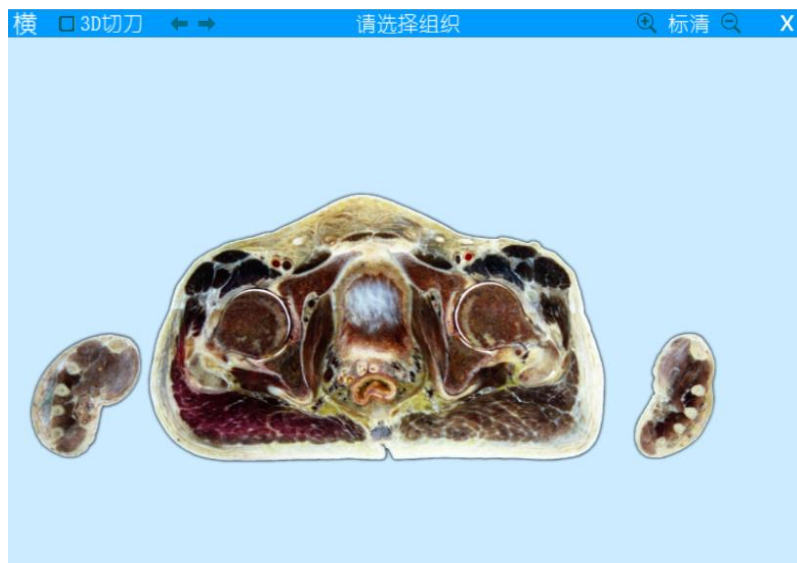


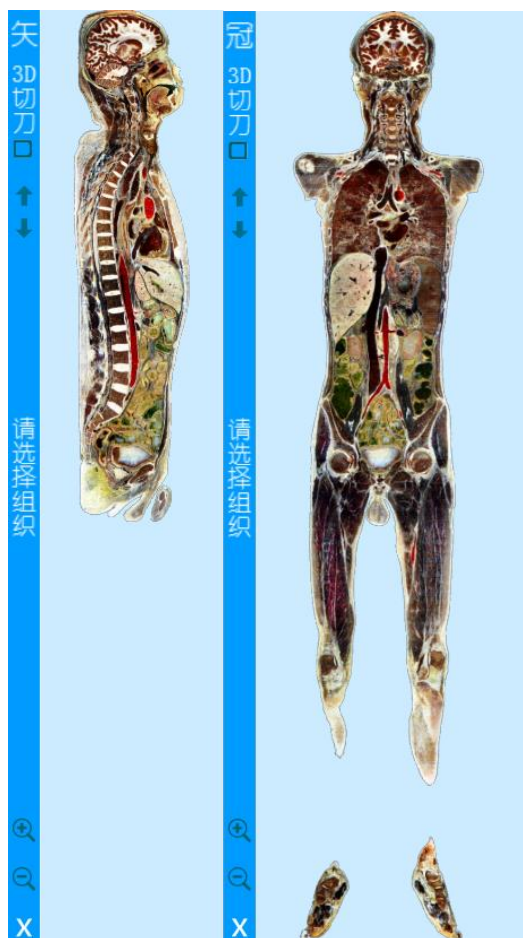
矢



冠

点击显示横、矢、冠三个断面。



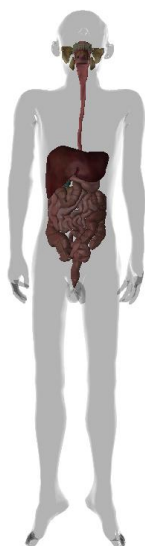


(4) 轮廓



轮廓

点击显示人体轮廓。

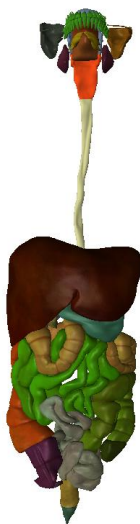


(5) 染色



染色

对当前场景里组织进行随机染色。

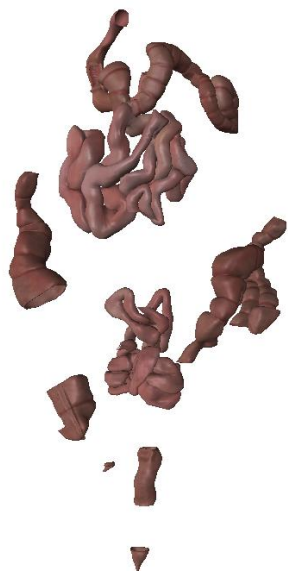


(6) 分解



分解

分解当前场景里的组织器官。

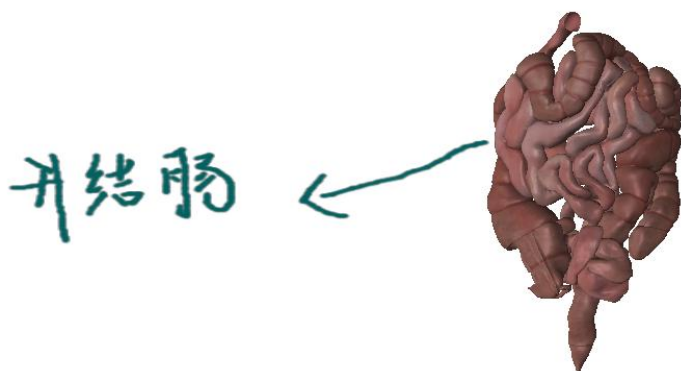


(7) 随手画



随手画

点击进入小画板功能。

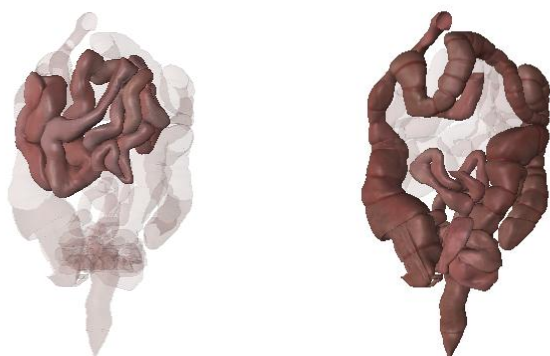


(8) 透明



透明

将选中组织半透明或将选中组织以外的其他场景内的组织半透明。



(9) 立体显示



立体显示

在支持立体显示的设备上课用此功能进行立体显示。

2.技术支持

电话：0531-88878990

网站：www.echuang.cn